



APPTech ENGINEERING

Office und SharePoint Lösungen für die Versorgungswirtschaft

Microsoft Office und SharePoint ermöglichen Unternehmen, mit den Anforderungen des Marktes Schritt zu halten und gleichzeitig kosteneffizient zu bleiben. Insbesondere die Unternehmen der Versorgungswirtschaft sind durch die gesetzlichen Vorschriften und der Marktliberalisierung einem hohen Druck ausgesetzt. applied technologies begleitet Versorgungsunternehmen dabei ihre Lösungen schnell und effizient umzusetzen.

TSM UND ISO 9001

Insbesondere das Technische Sicherheitsmanagement (TSM) und das Qualitätsmanagement nach DIN EN ISO 9001 verlangen ein kontinuierliches und nachweisbares Management der Geschäftsprozesse. Die Vorteile eines solch integrierten Ansatzes liegen unter anderem in einer höheren Transparenz der Prozesse bei gleichzeitiger Berücksichtigung gesetzlicher Vorgaben, zum Beispiel aus dem Arbeits-, Gesundheits- und Umweltschutz.

Die eigentliche Herausforderung liegt oft nicht in der initialen Definition und Dokumentation der Prozesse. Viel mehr entstehen Aufwände und Probleme im alltäglichen Handeln nach diesen Vorgaben. Zudem werden die Prozesse kontinuierlich verbessert, was zu Prozessänderungen führt, die wiederum zuverlässig und nachweisbar an die Mitarbeiter kommuniziert werden müssen.

MICROSOFT SHAREPOINT UND OFFICE BILDEN DIE FLEXIBLE BASIS

Microsoft Office und SharePoint bilden eine zuverlässige und zugleich kosteneffiziente Plattform, um speziell den oben beschriebenen Anforderungen zu begegnen und generell leistungsfähige Lösungen bereitzustellen. Die individuelle Produktivität von Mitarbeitern wurde und wird durch die Microsoft Office Produkte gewährleistet. Für den Unternehmenserfolg ist heutzutage jedoch nicht nur die individuelle Produktivität entscheidend, sondern der Erfolg als Team. Daher wurde Microsoft Office durch die Integration in Microsoft SharePoint durch nützliche Funktionen optimiert und erweitert.

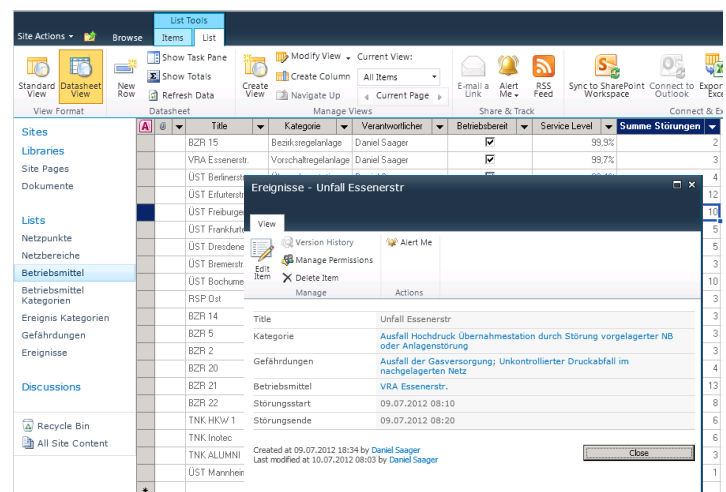
Microsoft SharePoint bietet out-of-the-box unter anderem Möglichkeiten zur versionierbaren Dokumentenablage, einer einfacher Geschäftsprozessverfolgung bzw. -überwachung und Geschäftsdatenanalyse. Der SharePoint Funktionsumfang sorgt für eine hohe Unternehmensproduktivität, da in der Regel keine Software Entwicklung nötig ist. Das Projektrisiko und die Projektlaufzeiten reduzieren sich und bei überschaubaren Investitionskosten kann den Mitarbeitern kurzfristig geholfen werden.

ORTSUNABHÄNGIGER ZUGRIFF

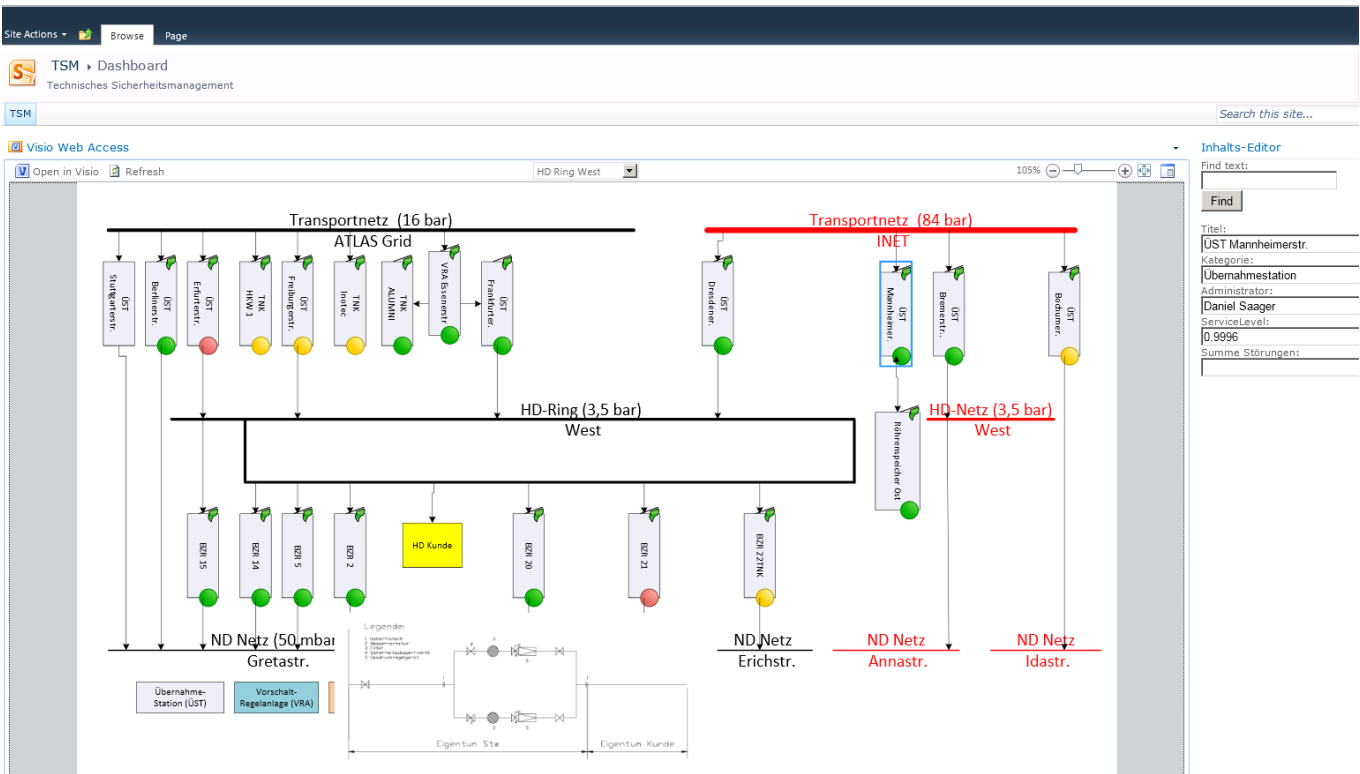
Mit dem Microsoft SharePoint erschließt sich einem Unternehmen die Möglichkeit Informationen und Prozesse zeitnah und ortsunabhängig allen Mitarbeitern zur Verfügung zu stellen. Dabei spielt es keine Rolle, ob der Mitarbeiter im Hause, per Internet aus dem Homeoffice oder offline per Laptop arbeitet. Ergänzt wird der Funktionsumfang durch spezielle Sichten für Tablets und Smartphones.

ANWENDUNGSBEISPIELE

- Darstellung von Netztopologien
- Revisionsicheres Archiv für Dokumente und Protokolle
- Betriebsmittelverwaltung
- Risikomanagement / Gefährdungen
- Elektronisches Formularwesen (Urlaub, Fortbildung, Projekt, Budget / Investition)
- Störungs- und Beschwerdemanagement
- Urlaubs- und Schichtplanung
- Einhaltung von gesetzlichen Vorschriften oder Unternehmensrichtlinien
- Statusübersichten
- Kostenanalyse / Reporting
- Visualisierung von Prozessen



ANWENDUNGSBEISPIEL: NETZTOPOLOGIE MIT DATENVERBINDUNG ZUM SHAREPOINT



In den obigen Anwendungsbeispiel wird ein Verteilnetz logisch in Visio abgebildet. Andere Anwendungssituationen und Modelle können natürlich ebenso erfasst werden. Die Visio Elemente bzw. Shapes sind mit einer Datenquelle verbunden. Datenquellen können SharePoint Listen, Excel, Access, SQL Server oder andere Datenbanken sein. In diesem Fall werden zwei SharePoint Listen für die Betriebsmittel und Netzbereiche benutzt.

Die Daten aus SharePoint dienen zur Anreicherung der Abbildung: Der farbige Kreis am unteren Ende eines Shapes visualisiert das Service Level der einzelnen Betriebsmittel und die grüne Fahne am oberen Ende eines Shapes visualisiert die Betriebsbereitschaft. In einer Visio Datei können mehrere Arbeitsblätter erstellt werden, so dass es möglich ist unterschiedliche Sichten auf ein Modell zu erstellen, die wiederum unterschiedliche Aspekte beleuchten können. Welches Arbeitsblatt bzw. Sicht angezeigt wird kann der Benutzer bestimmen.

Die Abbildung kann auf einer SharePoint Seite veröffentlicht werden. Änderungen an den zugrunde liegenden Daten werden automatisch detektiert und führen zu einer anderen Visualisierung. Pro Shape kann durch Auswahl auf der rechten Seite seine Detailinformationen dargestellt werden. Durch das „Anfahren“ eines Shapes können ergänzende Informationen wie der Schaltplan (unterer Bildbereich) dargestellt werden.

INDIVIDUELLE LÖSUNGEN FÜR OFFICE — EXCEL VBA

applied technologies bietet Erweiterungen (Add-Ins) für die Office Produkte Excel, Word, Visio, PowerPoint und Project an. Sie ergänzen den Standardfunktionsumfang um kundenindividuelle Funktionen. Die Erweiterungen integrieren sich vollständig in die Oberfläche der jeweiligen Applikation und können bei Bedarf aktiviert bzw. deaktiviert werden.

Darüber hinaus besteht die Möglichkeit bestehende Excel VBA Lösungen zu warten bzw. zu erweitern oder sogar in ein Office Add-In konvertieren zu lassen. Mitarbeiter können so entlastet werden und Ressourcenengpässe lassen sich vermeiden.

ERWEITERBARKEIT

Für die SharePoint Plattform werden sowohl durch Open Source Gruppen als auch durch kommerzielle Anbieter umsonst bzw. kostengünstig Komponenten und Erweiterungen bereitgestellt.

Insbesondere im Bereich der SharePoint WebParts hat sich ein nennenswerter Markt gebildet. Ein installiertes WebPart kann in eine SharePoint Seite ohne weiteren Aufwand integriert werden.

LIZENZVARIANTEN SHAREPOINT

Die SharePoint Plattform steht in unterschiedlichen Versionen zur Verfügung:

- SharePoint Foundation (Kostenfrei)
- SharePoint Standard Edition (Kostenpflichtig)
- SharePoint Enterprise Edition (Kostenpflichtig)
- Office 365 (Miete)

Die Funktionsunterschiede der Versionen sind auf der SharePoint Website <http://sharepoint.microsoft.com> erklärt.

Lösungen und Inhalte, die für die SharePoint Foundation Plattform bestimmt waren, können auf die Standard oder Enterprise Version problemlos migriert werden.

Lösungen, die funktionieren

applied technologies GmbH

Kruppstraße 82-100
45145 Essen

Tel. +49 (201) 8127 334
Fax +49 (201) 8127 346

info@apptech.de
www.appliedtechnologies.de